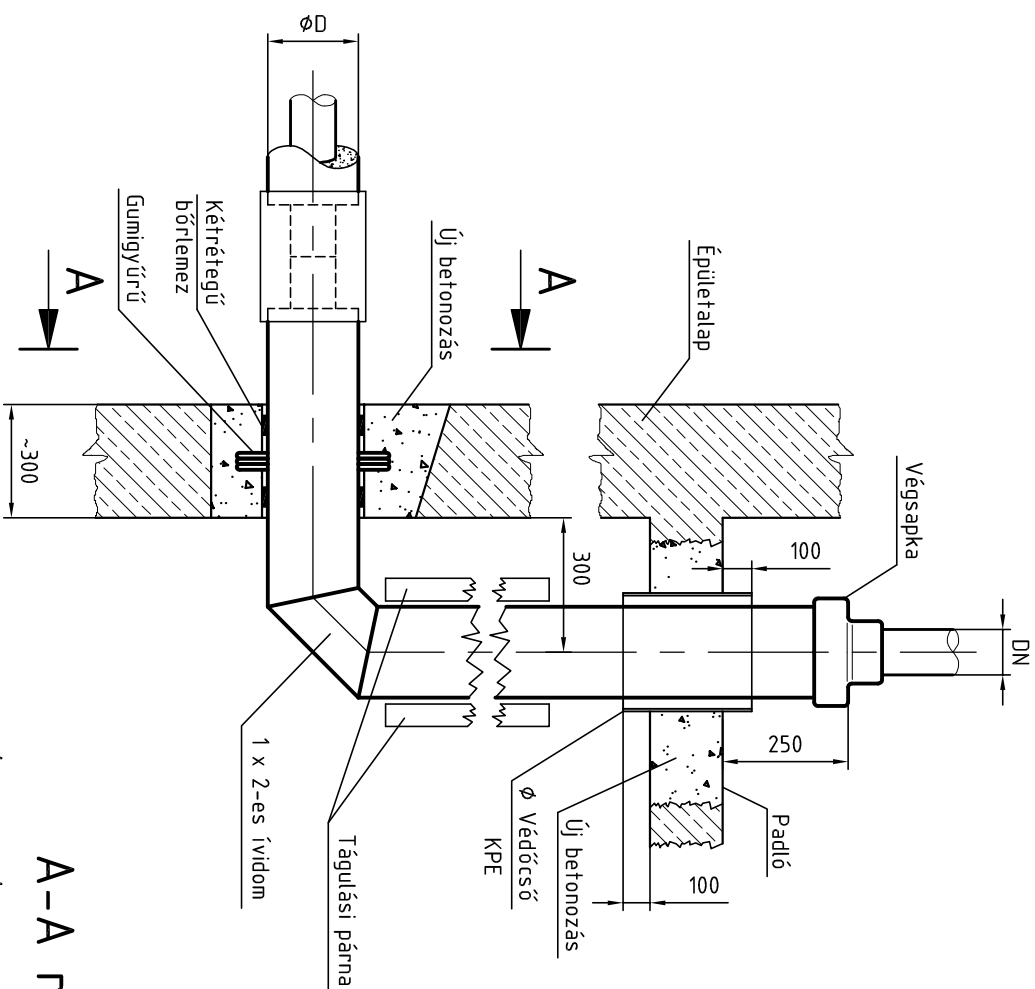
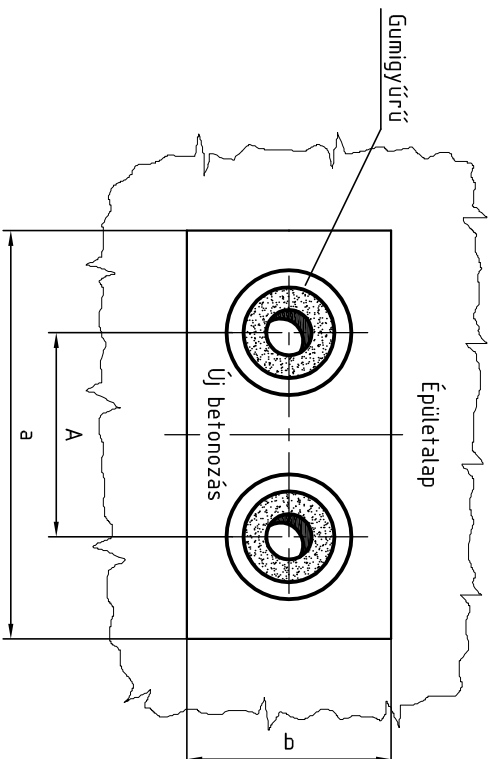


# 1. Elrendezés

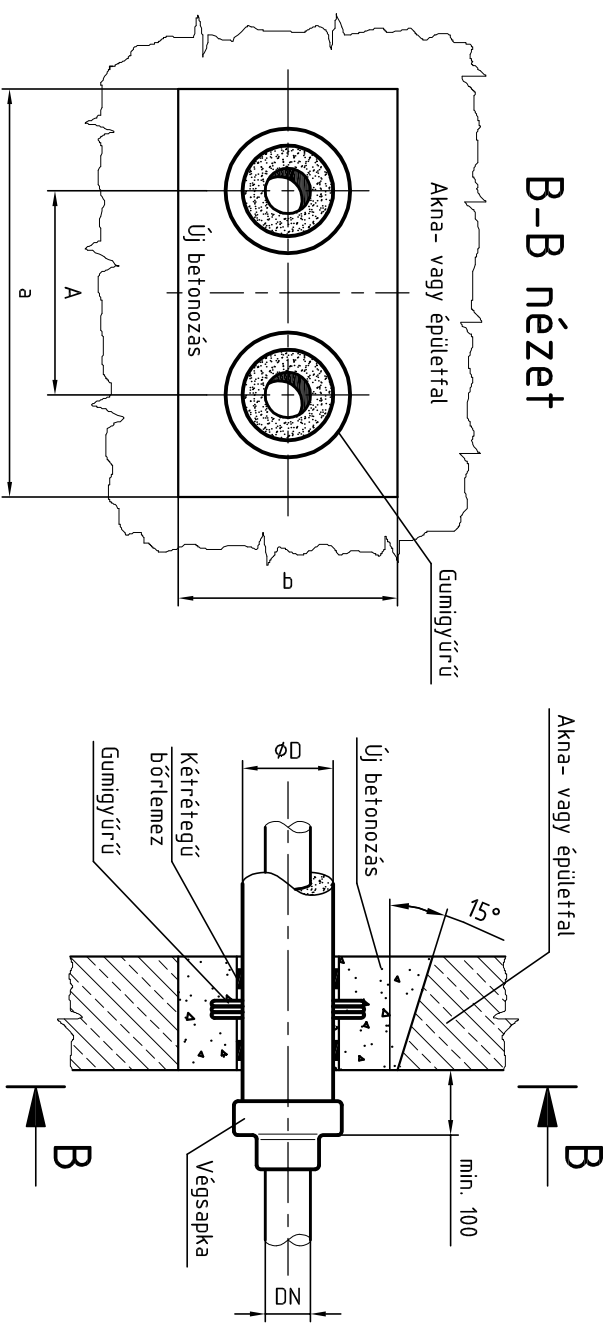


# A-A nézet



## II. Elrendezés


## B-B nézet



Falátvezetés jele	Elrendezés	DN	ØD [mm]	A [mm]	a [mm]	b [mm]	Zsaluzás [m <sup>2</sup> ]	Védőcső
F1	II.	65	140	290	630	340	0,45 /falátvezetés	-
F2	I.	65	140	290	630	340	0,45 /falátvezetés	DN200 KPE
F3, F6	II.	150	250	450	900	450	0,85 /falátvezetés	-
F4, F5	II.	150	250	450	1600	700	2,25 /falátvezetés	-
F7, F8, F9, F19	II.	125	225	425	1600	700	2,25 /falátvezetés	-
F10, F14	II.	80	160	360	1200	550	1,35 /falátvezetés	-
F11, F15	II.	80	160	360	720	360	0,55 /falátvezetés	-
F12, F13, F16, F17, F18	II.	125	225	425	1200	550	1,35 /falátvezetés	-
F20	II.	125	225	425	850	425	0,75 /falátvezetés	-

Vonatkozó terv: 2017/03-G-100 Nyomvonalrajz

2017/03-G-102 Hossz-szelvény

Tervező:  CIVIL PLANNING TRADE		Megbízó: Dunakeszi Közülemi Nonprofit Kft.		Terveípus: Kivitelei		Dátum: 2017.04.	
CIVIL PLANNING TRADE KFT. iroda@cplanningtrade.hu		Tárgy: Primer távhőrendszeri korszerűsítés dunakeszi távhőrendszerben 1. szakasz		Mértékegység: -		Rajzszám: A3	
Tervező Balogh József		Rajzszám:  2017/03-G-105		Revízió: 0		Oldal: 1/1	
Szerkesztő Galambos Zita							
Ellenőr Kerekes Balázs							
Ügyvezető Balogh József							