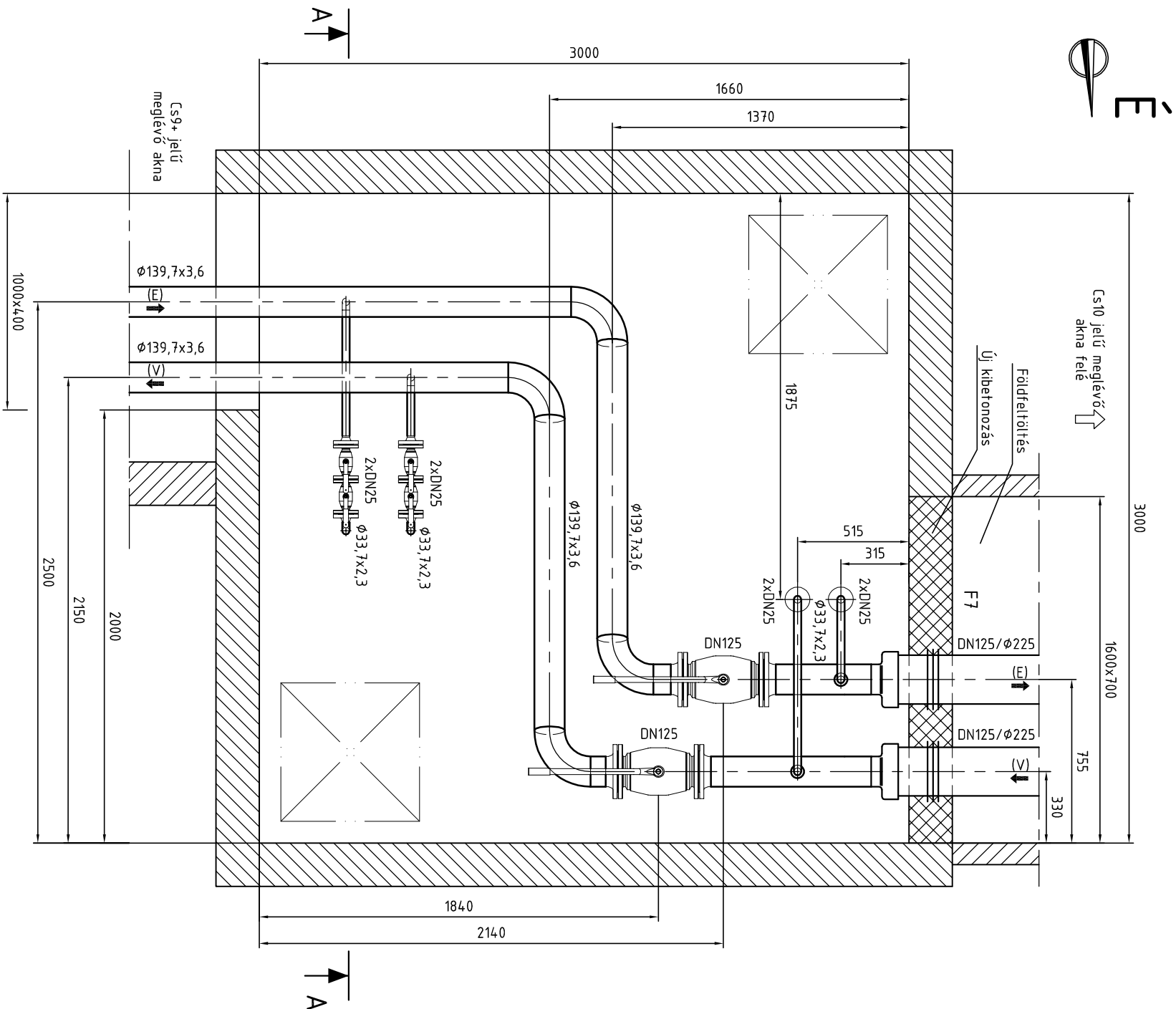
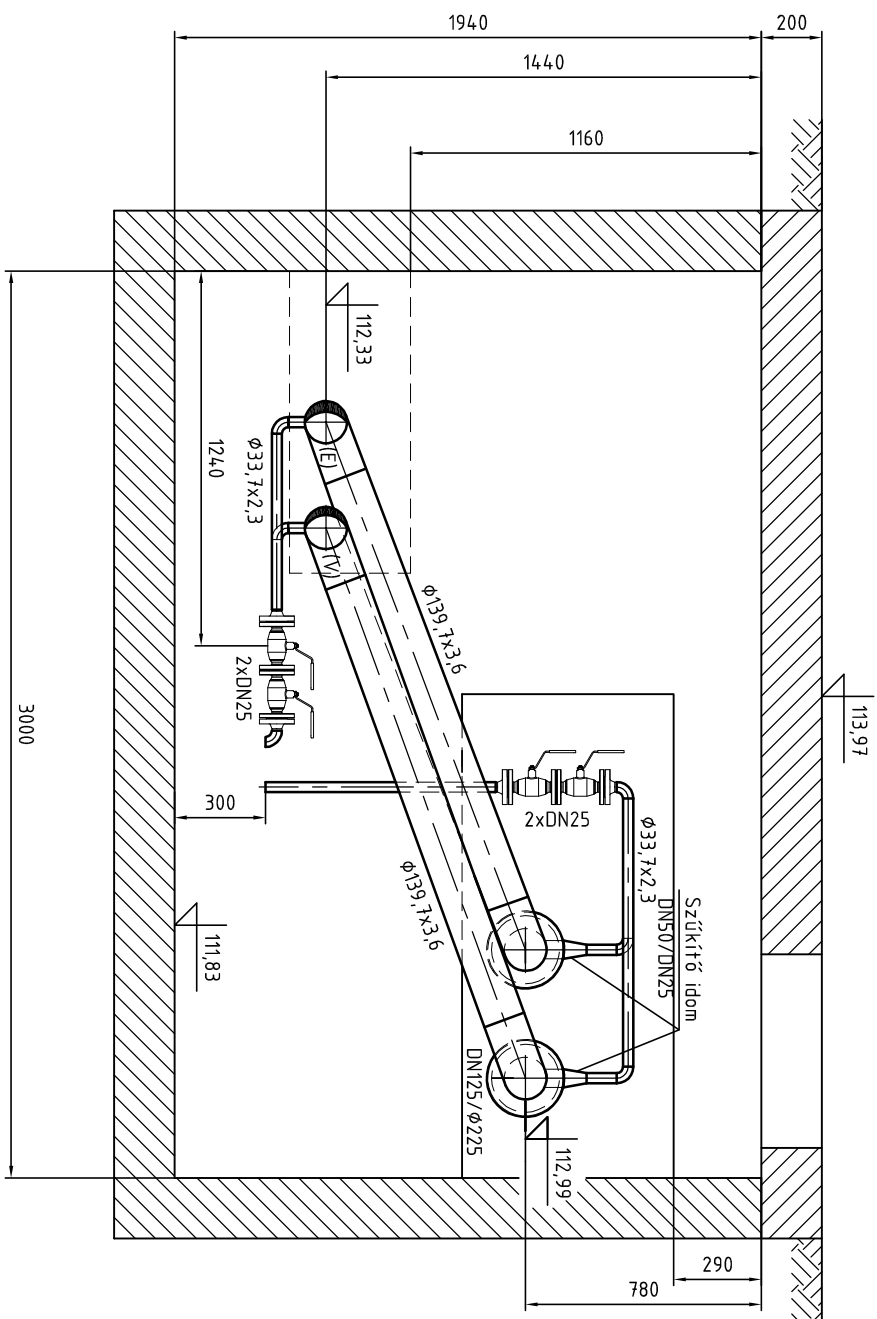


ALAPRAJZ



A-A METSZET



JELMAGYARÁZAT:

— — — — —	Tervezett vezeték	SZERELVÉNYEK:	Karimás gömbcsap
— — — — —	Meglévő vezeték	Szakaszoló:	2db DN125, PN16, Tmax=100°C
— — — — —	Hőáramlás iránya	Légtelenítő:	Karimás gömbcsap
→	(E) Előremenő távhővezeték	Ürítő:	4db DN25, PN40, Tmax=100°C
(V)	Visszatérő távhővezeték		Karimás gömbcsap
F1	Falátvezetés jele		4db DN25, PN40, Tmax=100°C
└─┘	Tervezési határ		

Vonatkozó terv: 2017/03-G-100 Nyomvonalrajz
2017/03-G-102 Hossz-szelvény

Tervező:	CIVIL PLANNING TRADE KFT. iroda@planningtrade.hu	Megbízó:	Dunakeszi Közülemi Nonprofit Kft.	Tervtípus:	Kivitelei	Dátum:	2017.04.
Tervező	Balogh József	Tárgy:	Primer távhőrendszeri korszerűsítés dunakeszi távhőrendszerben 1. szakasz	Méretarány:	1:25	Rajznéret:	A3
Szerkesztő	Galampos Zita			Rajzszaám:			
Ellenőr	Kerekes Balázs						
Ügyvezető	Balogh József						
			Cs9 jelű meglévő akna Tervezett állapot				
				Revízió:	0	Oldal:	1/1